

RAUMSYSTEME

IN MARKENQUALITÄT

NEUHEITEN 2009

Produkteinführung der neuen Garagen- und Carport-Generation



MADE IN GERMANY

www.siebau.net



SIEBAU Flachdachgarage

Die neue Generation



SIEBAU Flachdachgarage mit rückwärtig eingebauter Nebentüre und Rückwandattika



Abbildung zeigt Garage mit Dekorputz mittelgrün, sowie modernem Sektionaltor mit automatischem Torantriebssystem.



Die SIEBAU Flachdachgarage ist eine Weiterentwicklung der seit Jahrzehnten europaweit bewährten Fertigarage aus hochwertigem Stahl.

Qualität

Wände und Dach sind Aluminium-Zink-veredelt – 5- bis 6-fach längere Haltbarkeit als einfache Feuerverzinkung. Die Wände und Torrahmen sind außen zusätzlich mit Dekorputz versehen (8 Farben möglich).

Die Attika ist standardmäßig beschichtet, in verkehrsweiß, ähnlich RAL 9016. Andere Farben auf Anfrage. Bei Doppel- und Reihengaragen Ausführung mit Zwischenwand oder Unterzug möglich.



Die neue SIEBAU Flachdachgarage, Ausführung mit Sektionaltor.

SIEBAU Flachdachgarage - Ausstattung



Innenansicht mit Torantriebssystem, Fenster und Nebentür

Die neue Generation hat ein um ca. 5 cm erhöhtes Dachgefälle mit einer standardmäßig 3-seitigen neuen Attika (Höhe: 195 mm).

Drei an Stelle von zwei Pfetten ermöglicht erhöhte Schneelasten sowie den Wegfall der Sonderpfetten für E-Antriebe.



Für die neue SIEBAU Flachdachgarage stehen folgende Ausstattungselemente zur Auswahl.



Optional:
Elektrisches Torantriebssystem



Dachentwässerung



Rückwandattika



Neue Attika verkehrsweiß
ähnlich RAL 9016



Neues Dreh-/Kippfenster
mit Isolierglas

Zubehör

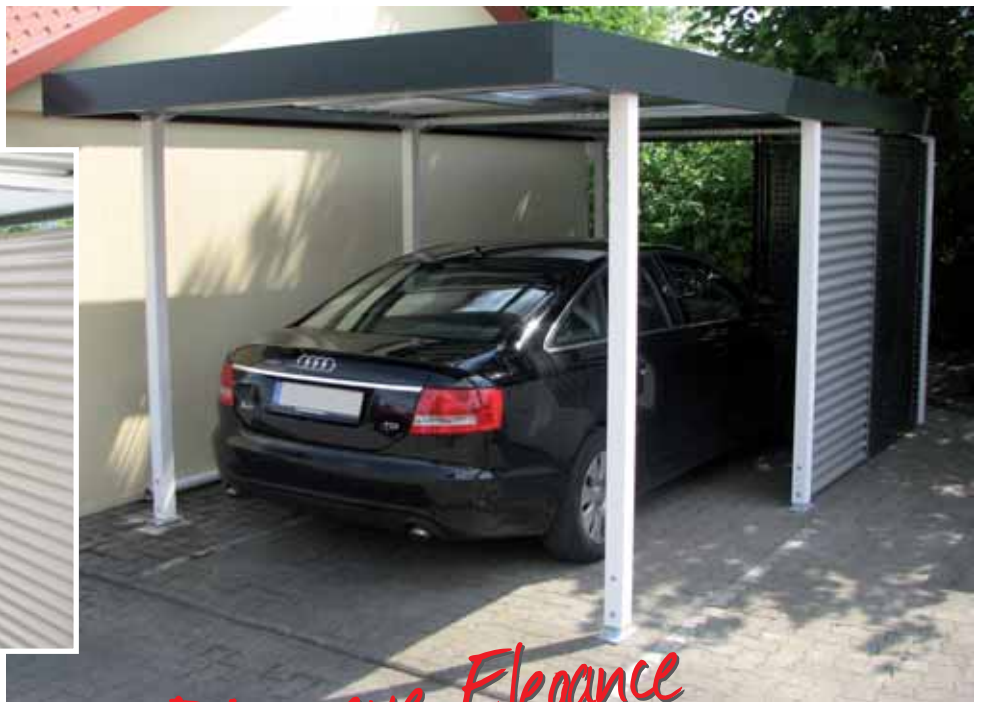
Informationen zum umfangreichen Zubehörprogramm finden Sie in unserem Prospekt Innenraum-Ausstattung.



SIEBAU Carport



Kombination der Wandelemente Typ C und Typ D.



Die neue Elegance

SIEBAU Carport

Exclusives Design. Die jüngste Neuentwicklung der Siebau-Carport-Generation.

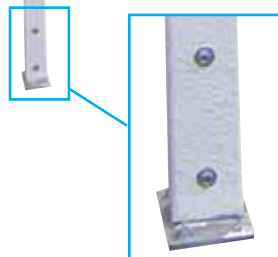
Das neue SIEBAU Carport besticht durch die neue Optik und Typenvielfalt.

Höhenverstellung für Überpflasterung sowie zur Zeit drei Wandfüllungsvarianten und drei verschiedenen Dacheindeckungen lassen fast keine Wünsche offen.

Die Dachentwässerung erfolgt bei Einzelcarports wahlweise seitlich, links oder rechts.

Bei Doppel- und Reihencarports nach hinten oder vorne.

Andere Dach- und Wandvarianten sind in Vorbereitung.



Höhenverstellung über Stützenfüße (+15/-5 cm) durch Rohr-in-Rohr-System.

SIEBAU Carport - Qualität und Ausstattung

Qualitätsmerkmale

- Hochwertiger Werkstoff Stahl
- Exclusives Design
- Gediegene Verarbeitung
- Diverse Ausstattungsvarianten

Ausstattung

Für das neue SIEBAU Carport stehen zur Zeit folgende Ausstattungselemente zur Auswahl

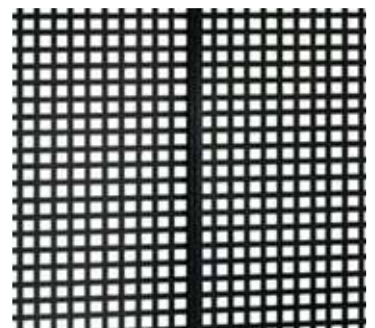
- Dachglasvariante Typ A
Stegplatte 32 mm klar oder milchig Polycarbonat
UV beständig
Hagelresistent
 - Dachglasvariante Typ B
Trapezprofil 207/35 klar Polycarbonat
UV beständig
Hagelresistent
 - Wandelement Typ C*
Stahlfüllung mit Quadratlochung 25/25, grundlackiert (RAL nach Wahl)
 - Wandelement Typ D*
Stahlwellprofil 4-seitig eingefast, grundlackiert (RAL nach Wahl)
- * Elementgröße jeweils halbe Feldgröße (Stützenabstand), Montage mit Teleskopständerprofilen, grundlackiert (RAL nach Wahl)



Dachglasvariante Typ A



Dachglasvariante Typ B



Wandelement Typ C



Wandelement Typ D



SIEBAU Flachdachgarage

SIEBAU Carport

Dekorputzfarben Flachdachgarage



Oberflächen



Attika standardmäßig verkehrsweiß,
grundlackiert ähnlich RAL 9016
(Bitte bei Bestellung angeben.)
Andere Farben auf Anfrage.

Pulvergrundbeschichtung Carport-Stützen



Hinweis:
Mögliche Unebenheiten durch die
Verzinkung bleiben evtl. sichtbar.

Das SIEBAU-Lieferprogramm

Für detaillierte Informationen bitte den kostenlosen Fachprospekt anfordern.

- Garagen und Carports
- Gerätehäuser
- Material-Container
- Lager- und Umwelttechnik
- Hallensysteme
- Reifencontainer



Siebau Raumsysteme GmbH & Co. KG
Heesstraße 5 · D-57223 Kreuztal
Tel.: 0 27 32 - 55 85 - 0
Fax: 0 27 32 - 55 85 - 191
info@siebau.net
www.siebau.net